

3. Période, durée et phasage des travaux

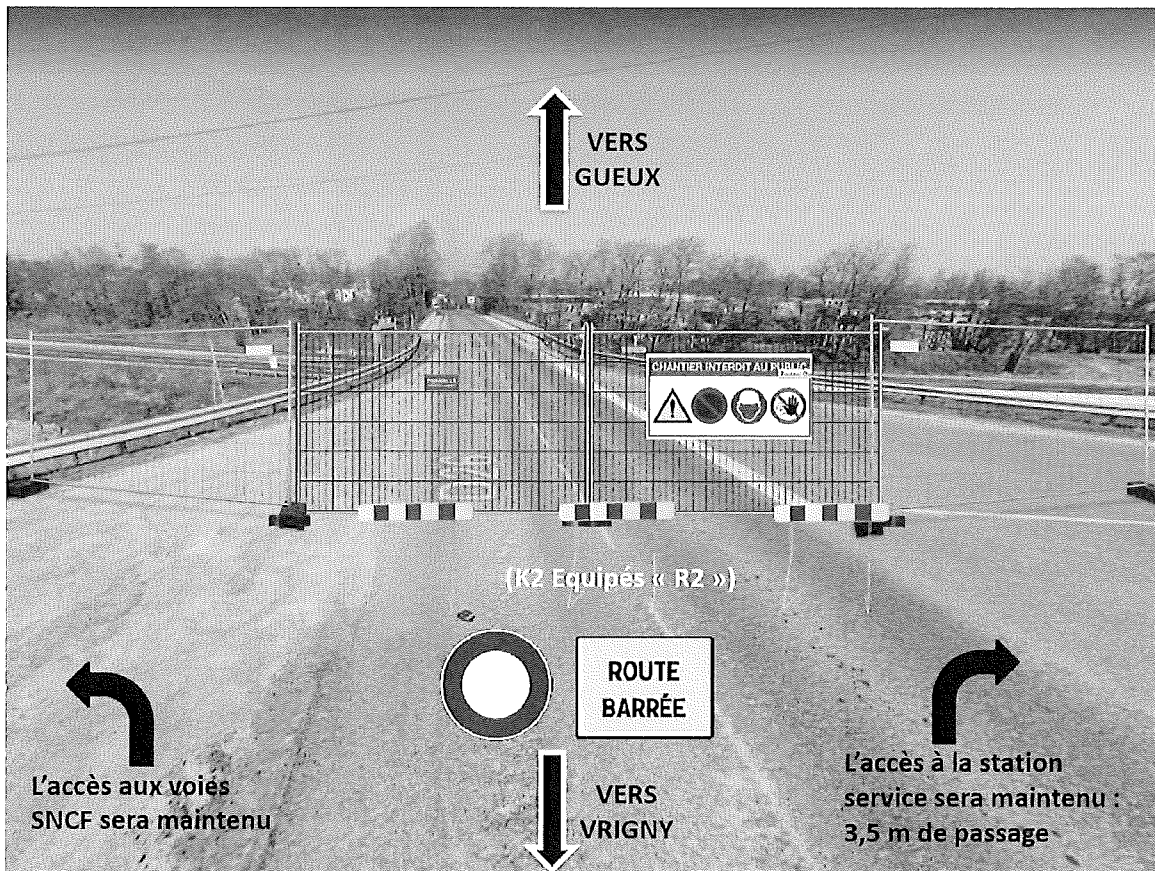
3.1 Période

Les dates retenues pour ces travaux sont : Lundi 13 juin 2022 au vendredi 12 aout 2022

3.2 Phasage et mode d'exploitation

Les travaux seront réalisés en une seule phase. Pendant celle-ci, la départementale 26 sera coupée à la circulation.

Un accès sera néanmoins laissé pour l'accès aux voies SNCF, ainsi que pour l'accès de service à la station SHELL de l'aire de Vrigny :



NB : Une pré signalisation de route barrée sera positionnée 100m avant le barrage

La signalisation sera mise en place par l'entreprise SIGNATURE.

La maintenance sera assurée par Berthold pendant les horaires de chantier (8h00 à 17h00), et par Signature hors période de chantier (soirée, nuit, weekend et jour férié).

Une tournée sera effectuée une fois par jour : par Berthold en semaine, et par Signature les weekends. Une main courante sera remplie afin de réaliser un suivi journalier.

Numéro à appeler en cas de problème en journée : 06 29 70 46 22 PIERRON CLEMENT

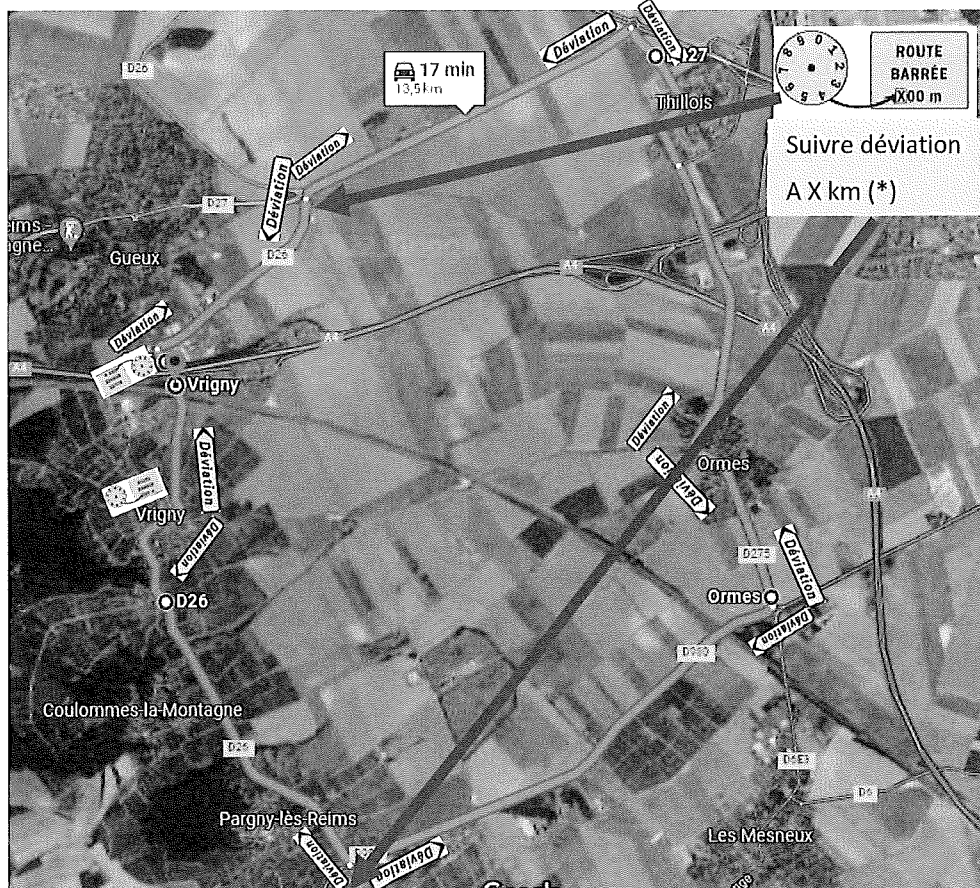
Numéro à appeler en cas de problème le soir, la nuit ou les weekends : 06 12 36 25 19

Astreinte SIGNATURE

4. Itinéraires de déviation

L'itinéraire de déviation prendra successivement les RD27, RD227 (avec passage sur le giratoire de la RN31), RD275, RD980 pour rejoindre à nouveau la RD26 à Jouy les Reims

Annexe 1 : plan d'itinéraire de déviation



(*) Côté Gueux : à 2km
Côté Vrigny : à 3km
RD26 côté Jouy les Reims et RD980 côté V. en Tardenois